

Como um homem visionário constrói um legado de 48 anos de história.

O incrível Mundo das Cofragens

A CARLDORA nasceu em 1976. Alguns anos antes numa outra atividade, Emídio Gaspar apercebendo-se da necessidade de conhecer mais mundo viajou por vários países nomeadamente os da EFTA, Lusófonos, Insulares e Francófonos e em simultâneo foi aperfeiçoando os seus conhecimentos linguísticos e constatando as grandes diferenças de evolução, visionou oportunidades de mercado, nomeadamente no setor da construção.

Apoiado em outras empresas metalomecânicas, na base das necessidades das obras e seus processos construtivos, até que em 1983 conseguiu reunir a base de um sistema polivalente de cofragens inédito, capaz de cofrar o quer que seja e em paralelo redigiu a aplicabilidade da sua patente aprovada pelo INPP (Instituto Nacional da Propriedade Privada) registada com o número 76533.

O desenvolvimento das peças que formam os sistemas da Carldora (cofragens, andaimes, escoramentos e estruturas especiais) na sua maioria com adaptabilidade comum, foram inspirados no brinquedo LEGO adorado pelas crianças e pelos homens criativos.

Para evitar a corrosão dessas estruturas, houve que pensar numa solução implícita do gosto pelo bonito que sempre convidou ao maior cuidado e consequente durabilidade. Criou-se para o efeito um sistema de zincagem e uma ETARI.

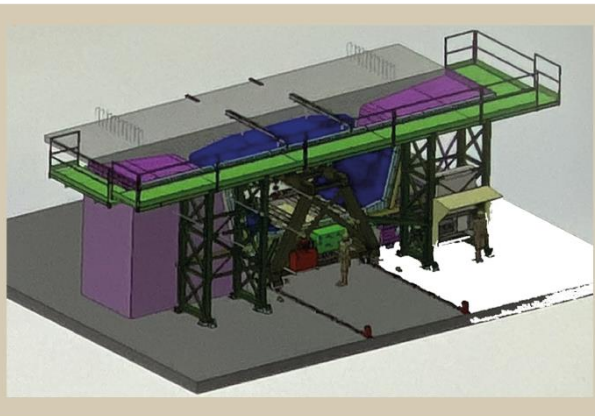
As nossas instalações fabris construídas totalmente em betão armado, têm sido uma Grande Escola para a evolução dos nossos produtos e sistemas coadjuvados com a aquisição de maquinaria da mais moderna o que nos permite dizer que em 1989 adquirimos o 1º robot soldadura importado de Inglaterra, que foi o 9º em Portugal, aumentando significativamente a nossa produção e qualidade. Criaram-se escritórios adequados com a introdução de meios informáticos nos quais formamos técnicos que hoje projetam obras de grande complexidade, onde são estudadas e apresentadas soluções em 2D e 3D de todo o tipo de obras quer civis quer públicas. As soluções mais complexas são montadas e testadas na nossa fábrica por forma a chegarem ao seu destino em pleno funcionamento.

A CARLDORA iniciada numa garagem continua a exportar a maioria dos seus produtos e soluções que podem ser observados no nosso catálogo e site www.carldora.com.

O crescimento sustentável da CARLDORA baseou-se no respeito pelo meio ambiente, sendo prova do mesmo a atribuição da licença

ambiental pela APA, no ano de 2009. Para este percurso impressionante, contribuiu também a decisão de certificar o nosso Sistema de Gestão Integrado (SGI), pelas normas NP EN ISO 9001 (Sistema de gestão da Qualidade), NP EN ISO 14001 (Sistema de Gestão Ambiental), NP ISO 45001 (Sistema de Gestão da Saúde e Segurança no Trabalho) e EN 12810 Produto Industrial – Andaime CARL 04 MD e Escoramento/Cimbre Multidireccional capaz de atingir qualquer área e alturas.

Atualmente a CARLDORA tem contactos em mais de 117 países, atuando em todos os setores da construção civil e obras públicas, na realização de inúmeros estudos, projetos técnicos, fornecimentos e assistência técnica. O desenvolvimento das nossas soluções não tem limites. Viadutos, pontes, túneis, galerias, barragens, obras fluviais e marítimas, obras de saneamento, edifícios, estruturas especiais rolantes, trepantes, motorizadas e hidráulicas tudo produzido à semelhança da nossa imagem.





Projetos em Curso

High Speed 2 - Inglaterra



O HS2 é um megaprojeto de transportes do Reino Unido. É o maior investimento ferroviário alguma vez feito em Inglaterra e o maior projeto de infraestruturas da Europa.

Estamos presentes nesta obra através da conceção e fabrico das cofragens e escoramentos que executarão a maioria dos pilares e capitéis de diferentes dimensões e formas, muitos dos quais a serem betonados de uma só vez.

Neste projeto o nosso cliente internacional é a uma *Joint Venture* composta pelas empresas *Balfour Beatty (inglesa)* e *Vinci (francesa)* que estão a executar um trabalho desafiante na construção dos viadutos do troço *Curzon Approach* em Birmingham.

Em novembro de 2023 realizamos nas nossas instalações a primeira pré-montagem das cofragens que executaram os dois maiores pilares do troço *Curzon Approach*. Foi um trabalho espetacular realizado pela nossa equipa e que fizemos questão de registar e partilhar na nossa rede no *LinkedIn*. Estamos ansiosos para continuar a conferir o resultado deste trabalho nas próximas obras!

O nosso engenheiro Miguel Francisco que também está à frente deste projeto e na execução do vídeo da última montagem realizada em 02 fevereiro deste ano. Nesta data, recebemos a visita da engenheira técnica da *Balfour Beatty Vinci*, Dina Abbas, que acompanhou o 3DScan e inspecionou todos os detalhes da cofragem antes de ser enviada para Inglaterra.





Projetos em Curso

Da Europa para África



Em 2022 iniciámos outro grande projeto internacional na Argélia. Nesta obra em questão, nós participamos ativamente na conceção, fornecimento, montagem e colocação em funcionamento das cofragens e pórticos (120 e 40 toneladas, com largura de 25m e altura de 15m) que irão executar, num estaleiro a pré-fabricação de aduelas para a construção de viadutos ferroviários. O projeto como todo irá viabilizar a duplicação e retificação da linha ferroviária *Beni Mansour-Bejaia*, na Argélia, além de dobrar a capacidade de velocidade atual do comboio para até 160 Km/h.

Estimamos que os grupos de cofragens e pórticos por nós desenvolvidos e fabricados, irão produzir 48.500 m² de aduelas para 4 viadutos. A obra, num todo, tem previsão de duração até 2028.

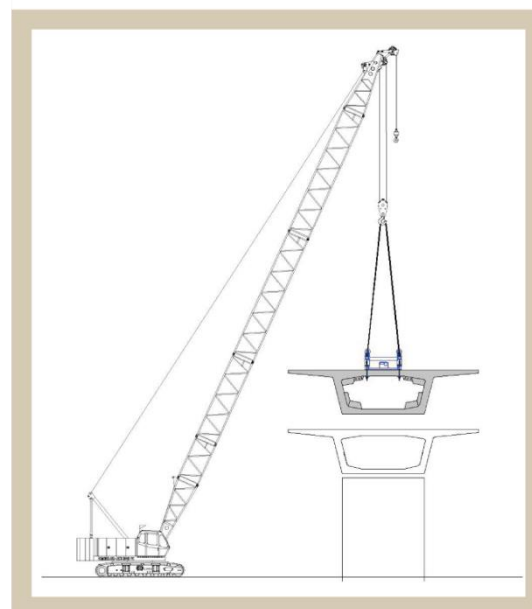
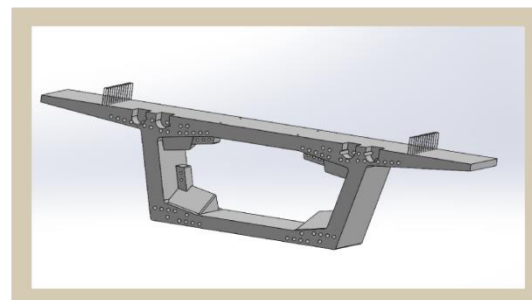
A nossa equipa realizará a assistência técnica na pré-fabricação das aduelas e na colocação, colagem e pré-esforço por meio de grua.

Já estamos na fase final da pré-montagem da cofragem das aduelas e que devem embarcar em breve para o nosso cliente *Cosider Ouvrages d'Art*.



Grande parte da nossa equipa tanto do departamento técnico como da produção está envolvida neste projeto sob a direção principal do nosso projetista técnico Nuno Duarte, que este ano inclusive completa 25 anos de empresa.

Parabéns, Nuno!





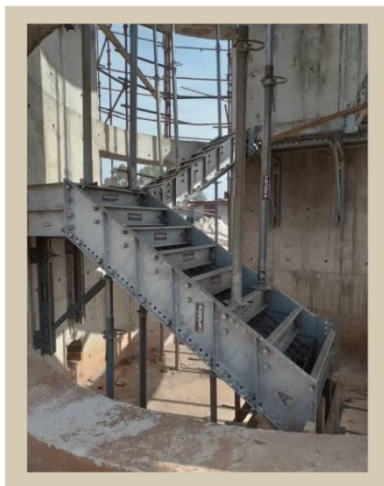
Ainda no continente africano



Na República do Benim, continuamos a trabalhar com destaque para o nosso e cliente Agire Sarl, o qual é especialista no desenvolvimento e execução de obras hidráulicas. Com mais de 20 anos de experiência na área e atuando em diversos países como República do Togo, República de Mali, entre outros, a Agire tem contribuído de forma significativa para o desenvolvimento e crescimento de vários países através de obras que levam água potável para diversas regiões.

Desde 2022 que participamos na concepção, fabrico e montagem/desmontagem de cofragens de elevada tecnologia inédita para o nosso cliente potencial executar Reservatórios Elevados e Estações de Bombagem de Água.

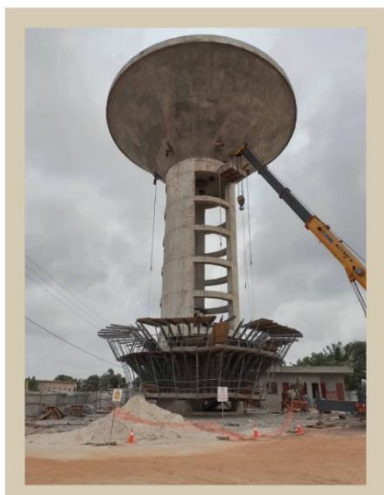
O nosso cliente, AGIRE, S.A.R.L. irá construir no total dos 2 projetos, 19+6 =25 Reservatórios Elevados e 1 Estação de Bombagem.

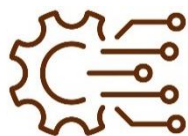


Estes projetos de Sistemas de Abastecimento de Água Potável são financiados por organizações mundiais, sendo o primeiro pelo Banco Mundial e o segundo pelo JICA – *Japan International Cooperation Agency*.

A cofragem desenvolvida, permite efectuar betonagens diárias do fuste através de um sistema de trepagem por meio de diferenciais elétricos e betonar a taça de uma só vez. Este sistema, inédito da Carldora, permite uma elevada produtividade e perfeição.

Agradecemos ao Sr. Hypolyte Deguenon e seu filho Jean Jaures a confiança e aposta nos nossos sistemas e a amizade de que muito nos orgulhamos!





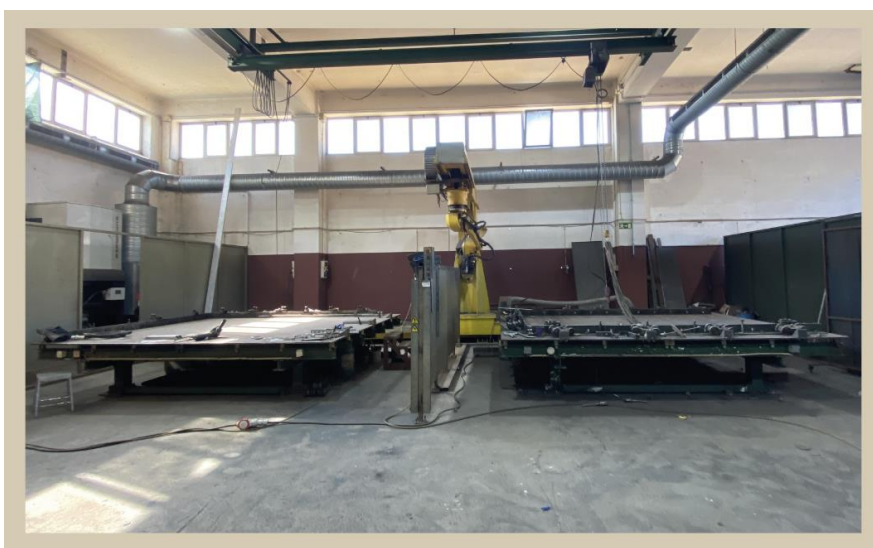
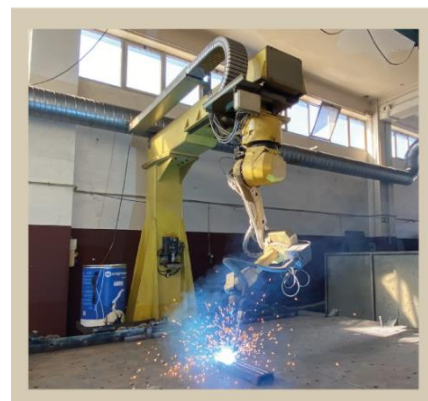
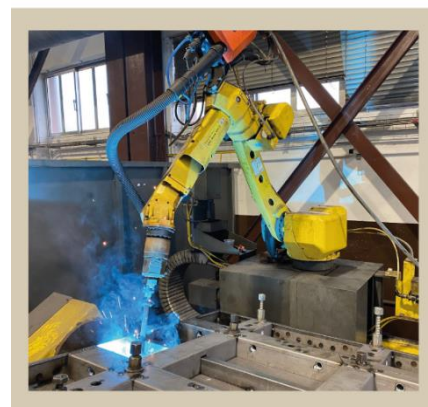
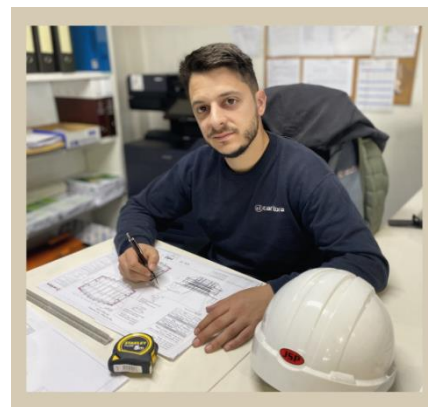
Tecnologia a nosso favor

Olá, meu nome é Bruno Menino e sou engenheiro de produção da CARLDORA. Aqui na CARLDORA unimos o trabalho humano com a tecnologia de ponta, com o objetivo de otimizar o nosso desempenho, eficiência e produção.

Na nossa secção de soldadura, além de profissionais especializados e certificados, contamos também com a ajuda de robots de soldadura. Os robots de soldadura possuem a capacidade de soldar painéis e produtos em série com alta precisão e rapidez. Eles são programados através de um comando onde se definem os padrões e parâmetros de soldadura.

Antes de o robot iniciar o seu trabalho, o operador precisa de fazer uma montagem da peça montando-a no gabari e pingando nas zonas de ligação da mesma. Assim que o operador tem a peça preparada, o Robot está pronto para começar a trabalhar. O Robot é composto por duas mesas giratórias e trabalha em sintonia com o operador, trocando de mesa de forma cíclica.

A implementação de vários robots de soldadura repercutiu-se em uma maior produtividade, qualidade e menor esforço.



Dia do Serralheiro

No dia 23 de abril comemoramos o dia do serralheiro, profissional que manuseia e dá formas ao aço, ferro e alumínio, entre outras matérias-primas de origem ferrosa. Todos esses materiais são essenciais nas indústrias e na construção civil como um todo e passaram a ser trabalhados quando se descobriu que o calor poderia moldar com rapidez e eficiência.

Acredita-se que, por volta de 2.500 a.C., surgiram as primeiras ligas metálicas. Com a adição de estanho ao cobre, gerando o bronze, uma liga metálica que tinha propriedades superiores às do cobre. A partir desta descoberta surgiu a arte da serralheria, durante o período Medieval e teve na sua origem a criação de armas e ferramentas de ferro para os cavaleiros usarem nas batalhas, sendo dessa forma uma profissão muito valorizada durante toda a idade média.

A palavra “serralheiro” tem origem no latim “serrare”, que significa “serrar”. Este termo deve-se ao facto dos primeiros serralheiros produzirem essencialmente peças de serrilha, como facas e espadas. Não é por acaso que o Dia do Serralheiro é comemorado no mesmo Dia de São Jorge, o santo representado com a figura de um guerreiro. Acredita-se que São Jorge era um soldado do império romano que usava armas forjadas em metal pelos ferreiros da Antiguidade, que teriam sido, então, os primeiros serralheiros.

Trazendo esta arte e profissão para os dias atuais, temos como exemplo de obra a famosa Ponte Maria Pia, no Porto, projetada pelo renomado engenheiro francês Gustave Eiffel. A Ponte Maria Pia sobre o rio Douro é, até aos dias de hoje, uma obra emblemática da serralheria, até a data da sua inauguração era a ponte com o maior arco em ferro do mundo. Foi inaugurada em 4 de novembro de 1877 e veio possibilitar a ligação ferroviária entre o norte e o sul do país. Em 1982 foi classificada como Monumento Nacional.

Este breve relato sobre a evolução e importância da profissão de serralheiro(a) tão presente na nossa realidade, tem como objetivo felicitar a cada um de nossos colaboradores que exercem a sua arte diariamente e contribuindo para o resultado da nossa mestria. Feliz dia do Serralheiro, o artista do metal!





Eventos e Convívios

Em 19 de janeiro de 2024 celebramos com alegria as conquistas de 2023 e brindamos aos novos desafios do Ano Novo, num delicioso jantar oferecido pela nossa Administração a todos os colaboradores da CARLDORA.

Com muito orgulho foi-nos apresentado o novo vídeo institucional da empresa onde somos as principais personagens. 🎬

Deixamos aqui registado o nosso sincero agradecimento à nossa equipa tão dedicada que não mediu esforços para alcançarmos os nossos objetivos no ano passado e no presente.

Muito Obrigado!





Um recado especial para as nossas mulheres

Em 08 de março de 2024, Dia Internacional da Mulher, nossa administradora Carla Gaspar deixou uma mensagem especial para as mulheres que fazem parte da nossa equipa e que representam quase 50% do corpo de funcionários, além de um vídeo divertido onde todas foram participantes, antecedido por um almoço muito agradável.

Nas palavras da nossa administradora:

“Nesta data especial é com muito orgulho que falamos das nossas mulheres, que têm vindo a crescer connosco, dentro da nossa família, nos mais diversos sectores desde a conceção e desenvolvimento de projetos, à orçamentação, compras, logística, contabilidade e produção.

Aproveitamos a oportunidade para reconhecer e valorizar a sua contribuição, agradecendo o seu talento, dedicação e conquistas.

Na CARLDORA continuaremos a defender a igualdade de género criando oportunidades de desenvolvimento profissional e um ambiente que promova o seu crescimento e sucesso.

Feliz Dia da Mulher!”





Galeria de Fotos





Galeria de Fotos dos nossos conceptores

